



BUDAPEST FŐVÁROS
KORMÁNYHIVATALA
Munkaügyi Központja



ÚJ SZÉCHENYI TERV

„Család velem, karrier előttem” projekt

Munkáltatói fórum

2011. 10.11.

Budapest

Nők a foglalkoztatásban



**„Család velem, karrier előttem”
TÁMOP-2.4.3-A-09/2-2009-0003**

Kőrösi Regina



BUDAPEST FŐVÁROS
KORMÁNYHIVATALA
Munkaügyi Központja



ÚJ SZÉCHENYI TERV

Nők foglalkoztatásban az UNIÓ-ban

A nők és férfiak közötti esélyegyenlőség alapvető jog és az Európai Unió közös alapelve

- az elmúlt évtizedben jelentősen javult a nők foglalkoztatottsági **aránya**. 2008-ban 59,1%-ot ért el, ami megközelítette a lisszaboni célkitűzést
- egész Európában alacsony a nők férfiakéhoz viszonyított foglalkoztatási **színvonal**a (munkabér, betöltött munkakörök, karrier)
- az Unió minden egyes tagországában a férfiak **munkaerő-piaci aktivitása** meghaladja a nőkéét, bár az utóbbi években, már ebben is jelentős előrelépés volt megfigyelhető.

„Család velem, karrier előttem”
TÁMOP-2.4.3-A-09/2-2009-0003



BUDAPEST FŐVÁROS
KORMÁNYHIVATALA
Munkaügyi Központja



Országos foglalkoztatási adatok

A **foglalkoztatottak** száma jelenleg: 3 701 600 fő
ebből: **46,3% nő** = 1 713 840 fő
(2010-ben a fővárosban: 228 800 fő, ebből : 47,8% nő = 58 7200 fő)

- Jelentősebb eltérések a **nők** és férfiak arányában:
 - **segítő családtag**: 69,1% nő
 - **Részmunka**: 65,4% nő
 - **egyéni és társas vállalkozás**: 31,4% nő

„Család velem, karrier előttem”
TÁMOP-2.4.3-A-09/2-2009-0003



BUDAPEST FŐVÁROS
KORMÁNYHIVATALA
Munkaügyi Központja



A nők foglalkoztatási helyzetét érintő fő problémakörök

1. Karrier

- a nők azonos szakmai felkészültség esetén lényegesen kisebb ívű munkahelyi karriert futnak be, mint a férfiak
- jellemző nemzetközi tendencia, amit magyarországi példák is erősítenek, hogy a nagyobb intézmények (főiskolák, pártok), vállalatok vezetőségi szintjein még mindig kevés nő fordul elő, annak ellenére, hogy gyakran ugyanolyan képzetek, mint férfi társaik
- a hagyományos szerepelvárások és a diszkriminatív személyzeti politika megakadályozzák őket a szakmai előmenetelükben.



„Család velem, karrier előttem”
TÁMOP-2.4.3-A-09/2-2009-0003



BUDAPEST FŐVÁROS
KORMÁNYHIVATALA
Munkaügyi Központja



A nők foglalkoztatási helyzetét érintő fő problémakörök

2. Kereseti egyenlőtlenségek



- a nők kereseti lemaradása és diszkriminációja nem magyar specialitás, a világon mindenhol megfigyelhető
- Magyarországon egy alkalmazásban álló férfi és nő fizetése között mintegy 20 százalék különbség tapasztalható – a férfiak javára
- ezek az arányok még mindig kedvezőbbek, mint az Európai Unióban, ahol a nők csak valamivel több, mint 70 százalékát kapják a férfiak fizetésének

„Család velem, karrier előttem”
TÁMOP-2.4.3-A-09/2-2009-0003



BUDAPEST FŐVÁROS
KORMÁNYHIVATALA
Munkaügyi Központja



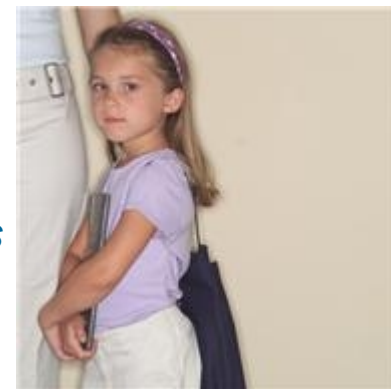
ÚJ SZÉCHENYI TERV

A nők foglalkoztatási helyzetét érintő fő problémakörök

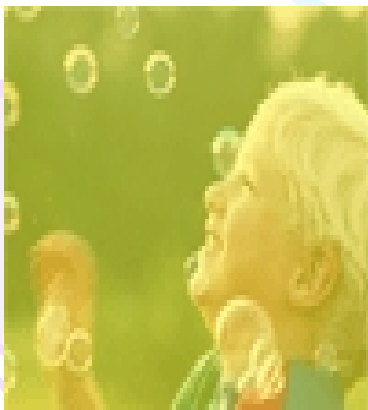
3. Egyszülős háztartások

- Magyarországon a gyermekes családok között is különösen nehéz helyzetben a gyermeküket–gyermeküket egyedül nevelő szülők vannak, akiknek szegénységkockázata meghaladja az átlag háromszorosát.

- *nagyszülők is még munkaképes korúak, nem megoldott a kiskorú gyerekek napközbeni felügyelete. (még mindig kevés a bölcsődei és óvodai férőhely, nyitvatartási problémák, betegség, szabadság, stb.)*



„Család velem, karrier előttem”
TÁMOP-2.4.3-A-09/2-2009-0003





A nők foglalkoztatási helyzetét érintő fő problémakörök

4. Gyermekvállalás, gyermeknevelés

- a gyermekgondozási szabadság lejárta után a munkaerőpiacra visszatérni kívánó nők aránya növekszik, már csaknem 70%-uk szeretne (újból) dolgozni
- a nagy többség számára, különösen a munkaerőpiactól tartósan távol lévő, a Gyes-t és a Gyet-et igénybe vevők esetében, a korábbi munkahelyre való visszatérés egyre nehezebb (elavulttá váló ismeretek, átszervezések, munkaidő,...stb.)
- összességében a Gyed-en lévők 2/3-a, a Gyes-en lévők kevesebb, mint 1/3-a, a Gyet-en lévők 14%-a számíthat arra, hogy korábbi munkáltatójánál dolgozik majd újra





BUDAPEST FŐVÁROS
KORMÁNYHIVATALA
Munkaügyi Központja



Nők álláskeresésben

2011-ben

- **Budapesten** a regisztrált **álláskereső** száma: 37 384 fő
ebből a **nők** száma: 19 440 fő, aránya: 52%
- az álláskeresők száma összességében 2010-hez képest csökkent, ugyanakkor a nők számának aránya 51,2%-ról 52%-ra nőtt.
- a közép-magyarországi régióban bejelentett állások száma ez idáig: összesen 535 db volt, amiből a részmunka idős álláshelyek száma mindösszesen: 44 db, ami a bejelentett állások 8,2%-a.
- Ezek közül is csak 26 álláshely volt jellemzően női munkakörben, aminek a felét megváltozott munkaképességű avállalóra adták be a munkáltatók.

„Család velem, karrier előttem”
TÁMOP-2.4.3-A-09/2-2009-0003





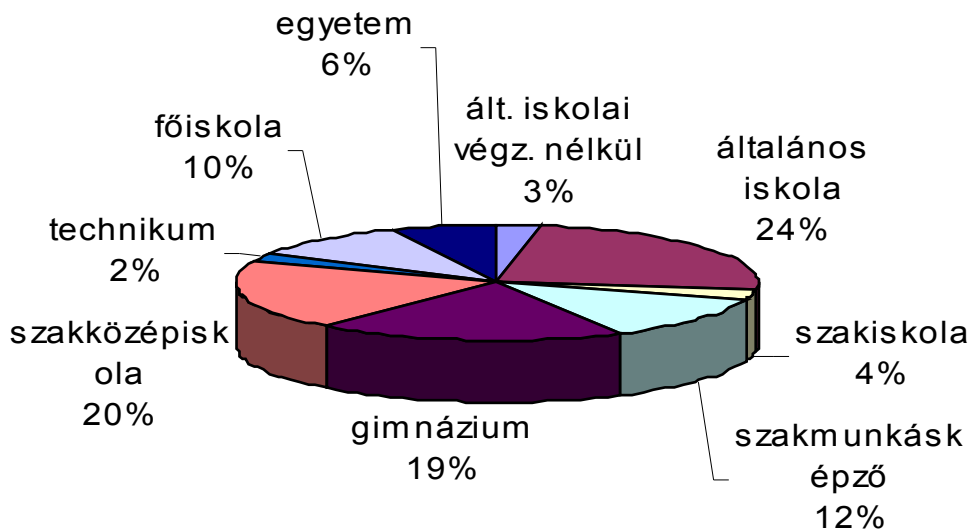
BUDAPEST FŐVÁROS
KORMÁNYHIVATALA
Munkaügyi Központja



ÚJ SZÉCHENYI TERV

Nők álláskeresésben

Regisztrált álláskereső nők végzettség szerint



„Család velem, karrier előttem”
TÁMOP-2.4.3-A-09/2-2009-0003

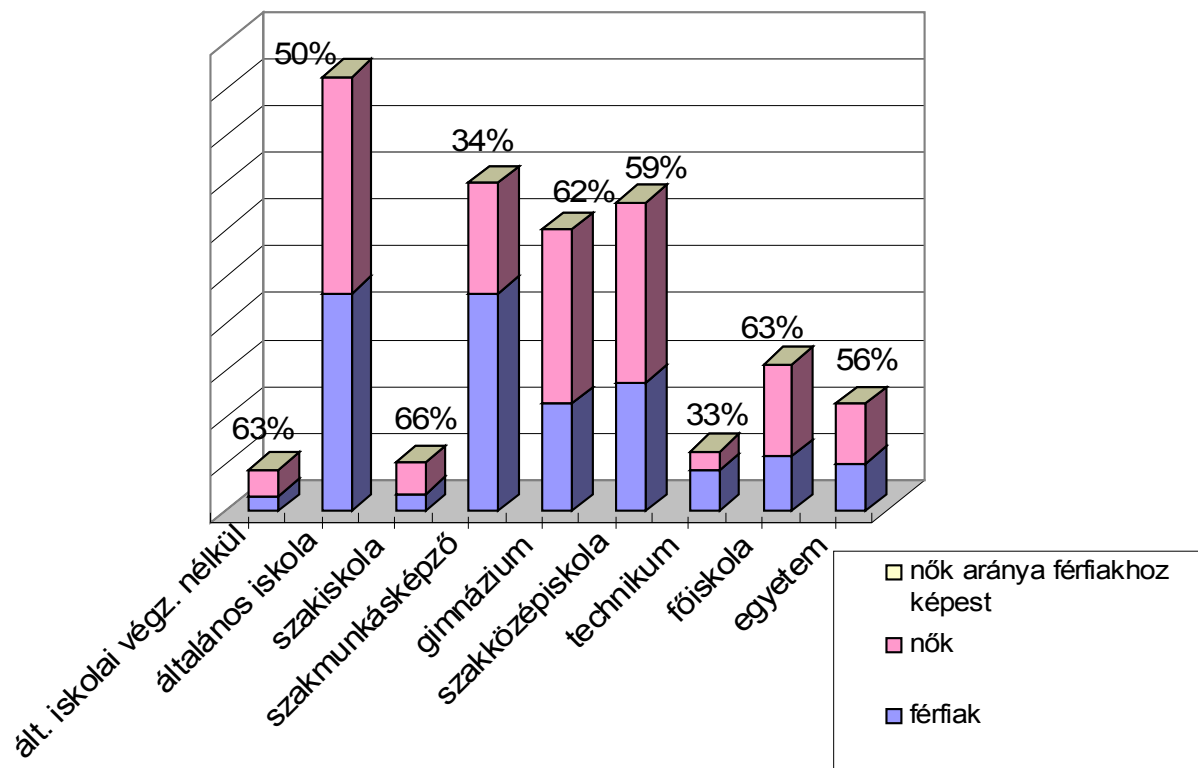


BUDAPEST FŐVÁROS
KORMÁNYHIVATALA
Munkaügyi Központja



Nők álláskeresésben

Regisztrált nők férfiak aránya végzettség szerint



„Család velem, karrier előttem”
TÁMOP-2.4.3-A-09/2-2009-0003



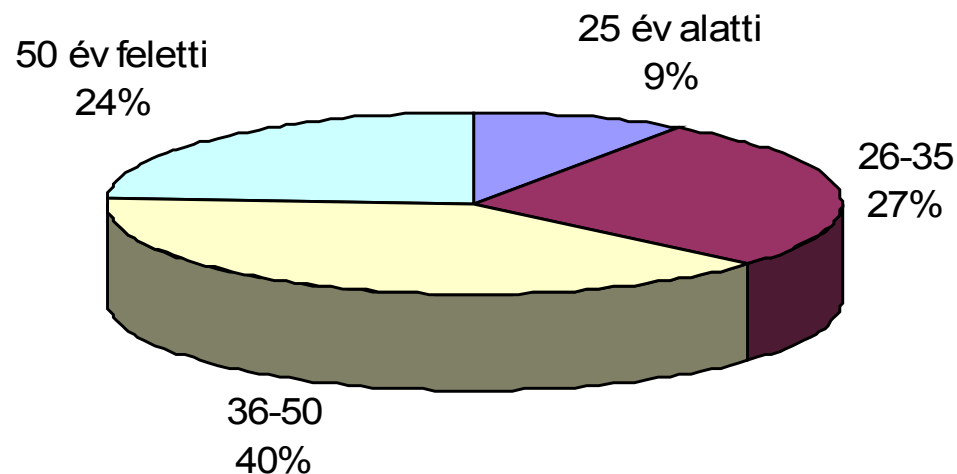
BUDAPEST FŐVÁROS
KORMÁNYHIVATALA
Munkaügyi Központja



ÚJ SZÉCHENYI TERV

Nők álláskeresésben

Regisztrált álláskereső nők életkor szerint



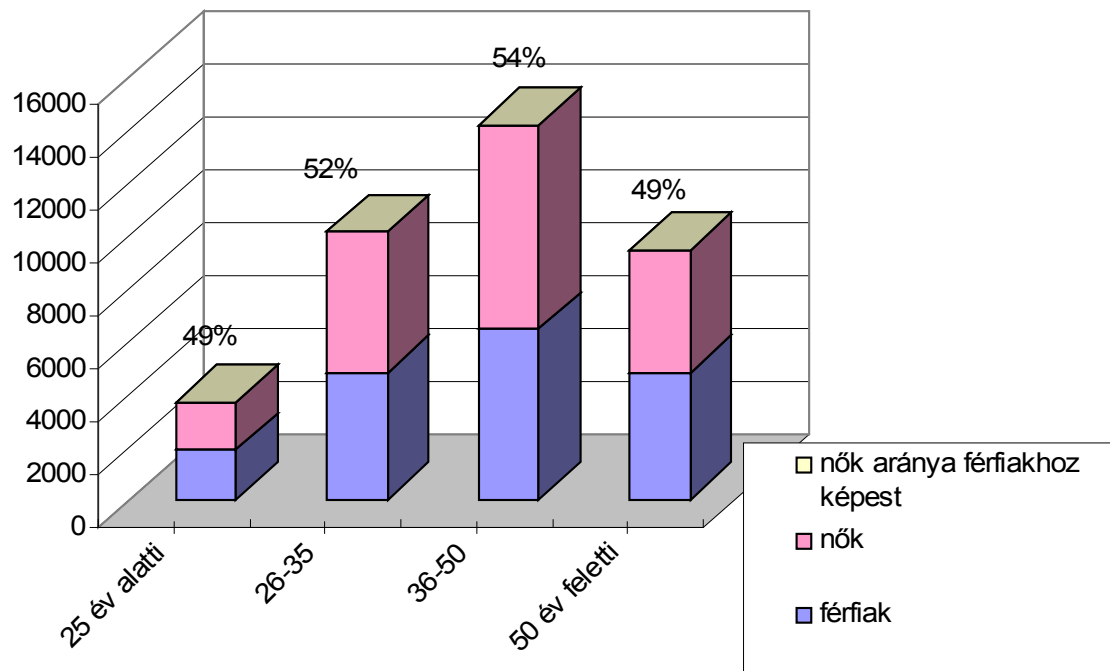
„Család velem, karrier előttem”
TÁMOP-2.4.3-A-09/2-2009-0003



BUDAPEST FŐVÁROS
KORMÁNYHIVATALA
Munkaügyi Központja



Nők álláskeresésben Regisztrált nők férfiak aránya életkor szerint



„Család velem, karrier előttem”
TÁMOP-2.4.3-A-09/2-2009-0003

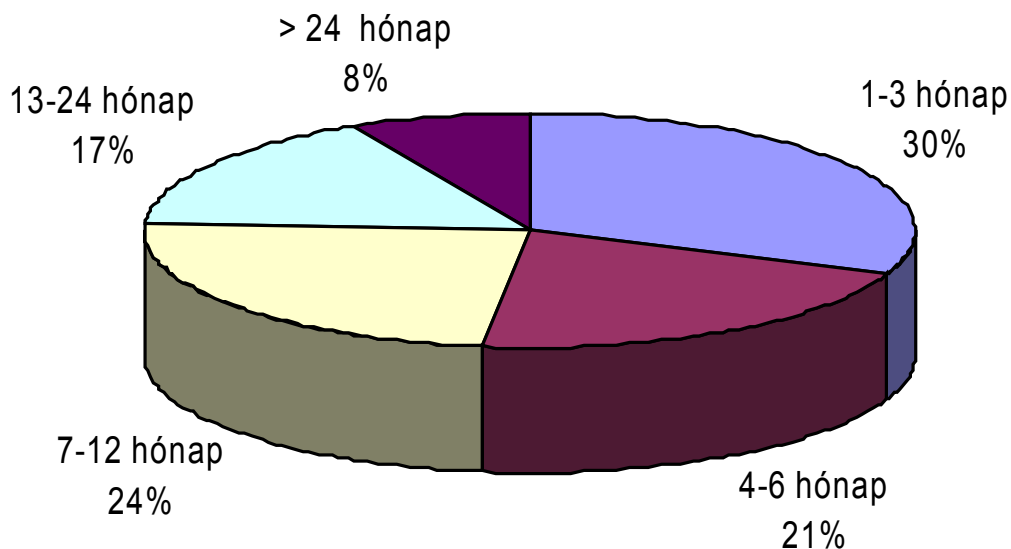


BUDAPEST FŐVÁROS
KORMÁNYHIVATALA
Munkaügyi Központja



Nők álláskeresésben

Regisztrált álláskereső nők a regisztráció időtartalma szerint



„Család velem, karrier előttem”
TÁMOP-2.4.3-A-09/2-2009-0003

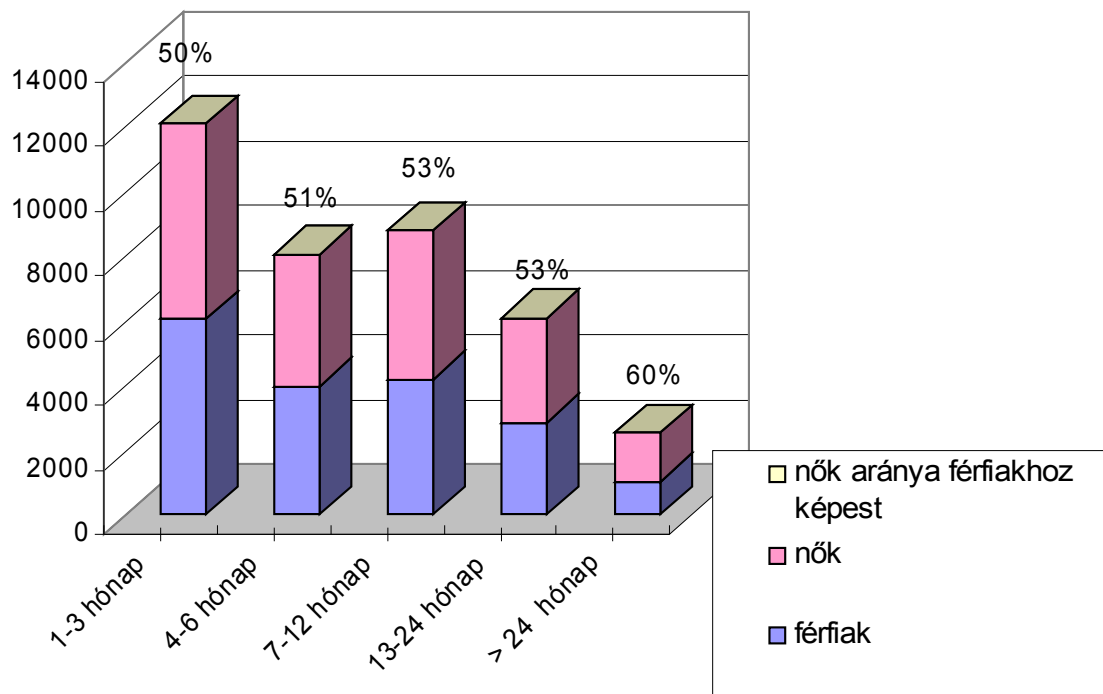


BUDAPEST FŐVÁROS
KORMÁNYHIVATALA
Munkaügyi Központja



Nők álláskeresésben

Regisztrált nők aránya regisztráció időtartalma szerint



„Család velem, karrier előttem”
TÁMOP-2.4.3-A-09/2-2009-0003



BUDAPEST FŐVÁROS
KORMÁNYHIVATALA
Munkaügyi Központja



Nők álláskeresésben

Csepel

Csepelen benyújtott munkaerő igények:

- 10% - a nemtől független
- 15% - a jellemzően női munkakörre vonatkozik

• Helyi közfoglalkoztatás:

- 193 betöltött álláshelyből 86 -ot nő tölt be (44,6%)
- 142 kiközvetített női ügyfélből 27 nem fogadta el az állást, 29 nő egészségügyileg volt alkalmatlan a munkakör betöltésére

„Család velem, karrier előttem”
TÁMOP-2.4.3-A-09/2-2009-0003





BUDAPEST FŐVÁROS
KORMÁNYHIVATALA
Munkaügyi Központja



Nők munkaerő-piaci támogatása ***START-PLUSZ***



• jogosult:

- a GYES, GYED, GYET folyósításának megszűnését követő egy éven belül kíván foglalkoztatásra irányuló jogviszonyt létesíteni
- aki a gyermek egy éves korának betöltését követően, a gyermek után igénybe vett GYES folyósítása mellett kíván munkát vállalni

• kedvezmény:

- a foglalkoztatás első évében a munkáltatót a 27% társadalombiztosítási járulék együttes összege helyett a bruttó munkabér 10%-a
- a foglalkoztatás második évében a bruttó munkabér 20%-a terheli

„Család velem, karrier előttem”
TÁMOP-2.4.3-A-09/2-2009-0003



BUDAPEST FŐVÁROS
KORMÁNYHIVATALA
Munkaügyi Központja



Nők munkaerő-piaci támogatása

TÁMOP 1.1.4 – támogathatók köre

A program egyik **célcsoportja**:

- Azok az álláskeresők, akiknek munkaerő-piaci nehézségei a **gyermekgondozást** vagy hozzátartozó ápolását **követő** újrakezdés nehézségeiből adódnak:
 - ide tartoznak, azok akik a projektbe való belépést megelőző 12 hónapon belül TGYÁS, GYED, GYES, GYET- ben részesültek, vagy jelenleg is részesülnek.
- a program egyik kiemelt **prioritása**:
 - gyermekét egyedül nevelő szülő

„Család velem, karrier előttem”
TÁMOP-2.4.3-A-09/2-2009-0003





BUDAPEST FŐVÁROS
KORMÁNYHIVATALA
Munkaügyi Központja



Nők munkaerő-piaci támogatása **TÁMOP 1.1.4 – támogatások köre**

- **képzés** támogatása (képzés díja, keresetpótló juttatás, képzéshez kapcsolódó utazási költség)
- **foglalkoztatás bővítését** szolgáló támogatás (munkavállaló bérének és járulékainak támogatása, 70%, 8 hónapra)
- **bérköltség** támogatás (roma munkavállaló esetén 90 napig bérének és járulékainak 100%-os támogatása; 50 év feletti munkavállaló bérének és járulékainak 4 hónapig 100%, 4 hónapig 50%, majd 4 hónapig járulékainak 100%-a támogatható)
- **vállalkozóvá válás** támogatása



„Család velem, karrier előttem”
TÁMOP-2.4.3-A-09/2-2009-0003



BUDAPEST FŐVÁROS
KORMÁNYHIVATALA
Munkaügyi Központja



Köszönöm figyelmüket!



**„Család velem, karrier előttem”
TÁMOP-2.4.3-A-09/2-2009-0003**